

確実に、正確に。真がん判定のパイオニアが作る安心の国内生産。

# 下町ブランドのカードリーダー

## MATSUMURA EXC-9000



### 【5つの特徴】

#### 1 カード読み取りと顔認証が正確で早い

真がん判定のパイオニアが作る安全技術。認証範囲が広いので、画面にあまり顔を近づけなくても正確に、短時間で認証できます。

#### 2 大きめの画面で操作しやすいデザイン

見やすい角度に調整可能な10インチ相当の大画面。各操作ボタンは大きく、わかりやすいアイコンで操作性を向上させています。

#### 3 カードが入れやすく、取り出しやすい

傾斜角度や仕様にこだわった、カードを入れやすく、取り出しやすい設計。また、カードはどちらの方向から入れても、正しく認識されます。

#### 4 日本語のほか、英語、韓国語、中国語に対応

どの画面からでも、切り替えボタンで日本語の他に、英語、韓国語、中国語にストレスなく変換できます。※氏名等は言語変換されません。

#### 5 画面が縦にもなるので設置環境を選ばない

画面を縦にすると、高さの認証範囲が増えるので、小柄な方や車椅子の方にも安心してお使いいただけます。



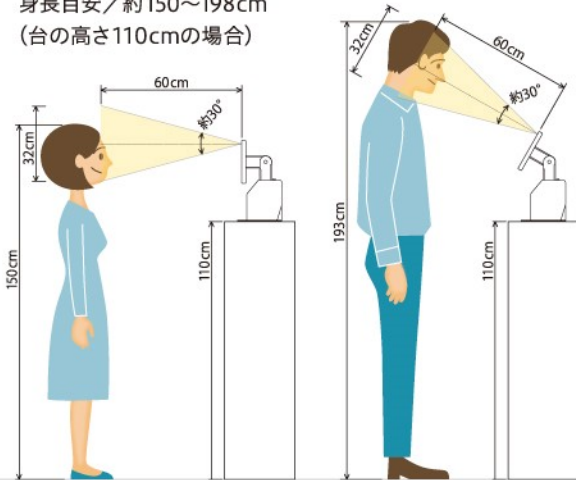
安心の  
無償保証期間  
5年間

医療機関・薬局向け (マイナンバーカード対応) 顔認証付きカードリーダー

# MATSUMURA EXC-9000

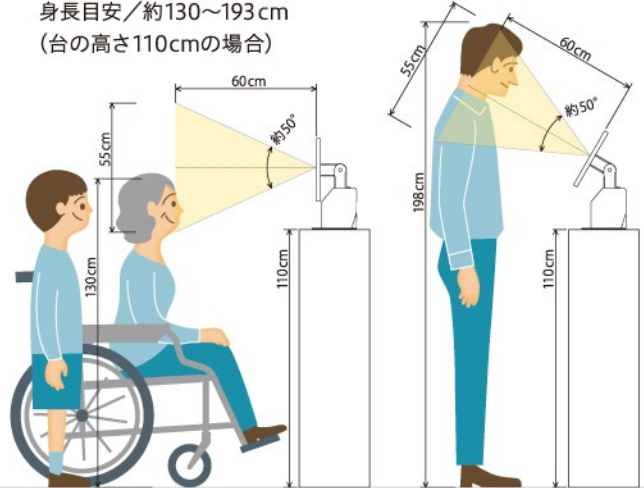
## ◎顔認証撮影範囲【画面横型】

身長目安／約150～198cm  
(台の高さ110cmの場合)



## 【画面縦型】

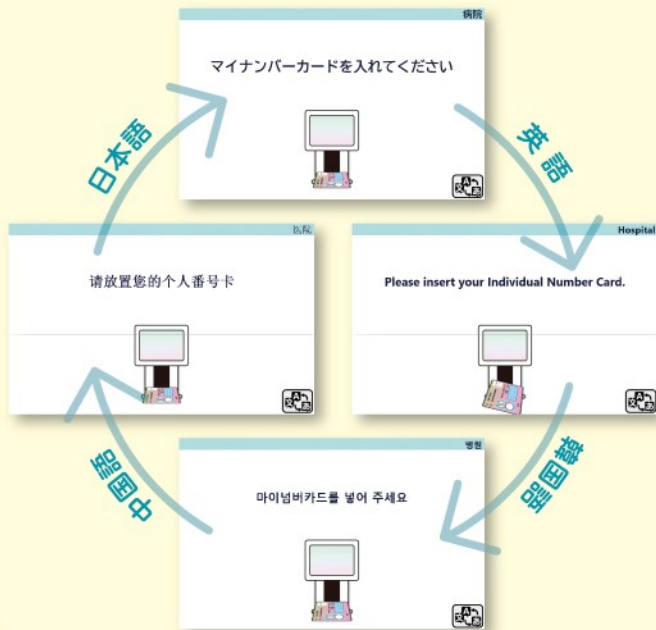
身長目安／約130～193cm  
(台の高さ110cmの場合)



※お子さまや車椅子使用の方が多く施設では縦型をおすすめしています。

## ◎多言語対応

どの画面からでも、切り替えボタンで日本語の他に、英語、韓国語、中国語にストレスなく変換できます。



## ◎大画面ならではのわかりやすい操作画面

10インチの大型画面を活かした大きめの文字や各操作ボタン、誤動作しづらく、どなたにもわかりやすいインターフェイスを実現しました。



## MATSUMURA EXC-9000 製品仕様

ディスプレイ	サイズ:10インチクラス 解像度:1280*800(24bitフルカラー) ディスプレイを回転させることで横向き及び縦向きへの切り替えが可能。	資格確認端末対応OS	Windows10 IoT Enterprise 2019 LTSCにて動作検証済み
タッチパネル	静電容量方式	顔認証機能	顔の位置合わせがしやすいよう画面上にメッセージを表示。 メガネ/マスク着用時でも認識可能。
券面撮影用カメラ	解像度:約200万画素(フルカラー)	外形寸法(mm)	ディスプレイ横向き時:約268(W)×約189(D)×約356(H) ディスプレイ縦向き時:約183(W)×約189(D)×約397(H)
患者撮影用カメラ	解像度:約200万画素(フルカラー)	本体重量(kg)	約2.6kg(USBケーブル、ACアダプタ含まず)
非接触カードリーダー	ISO/IEC 14443 TypeB対応。PC/SCプロトコル準拠。 電波法取得。公的個人認証サービス対応適合性検証済み。	動作環境	・温度:5℃～40℃ ・湿度:10%～80% ※ただし結露無き事。
電源	専用ACアダプタ(PSE取得品)	付属品	ACアダプタ、USBケーブル3m、ソフトウェアCD-ROM、 のぞき見防止フィルム、取扱説明書、保証書
外部 I/F	USB2.0(Bコネクタ)×1系統		

◎製品に関するお問い合わせ アトラス情報サービス株式会社顔認証付きカードリーダー 営業グループ

(電話) 06-6946-2488 (HP) <https://www.atlas-is.co.jp/EXC-9000>

【販売元】   
アトラス情報サービス株式会社  
〒541-0041 大阪市中央区北浜3丁目1番6号  
<https://www.atlas-is.co.jp>

【製造元】   
世界が認めた技術力  
メカトロニクス R&D  
株式会社松村エンジニアリング  
〒111-0052 東京都台東区柳橋2丁目18番4号  
<https://www.matsumura-eng.com>